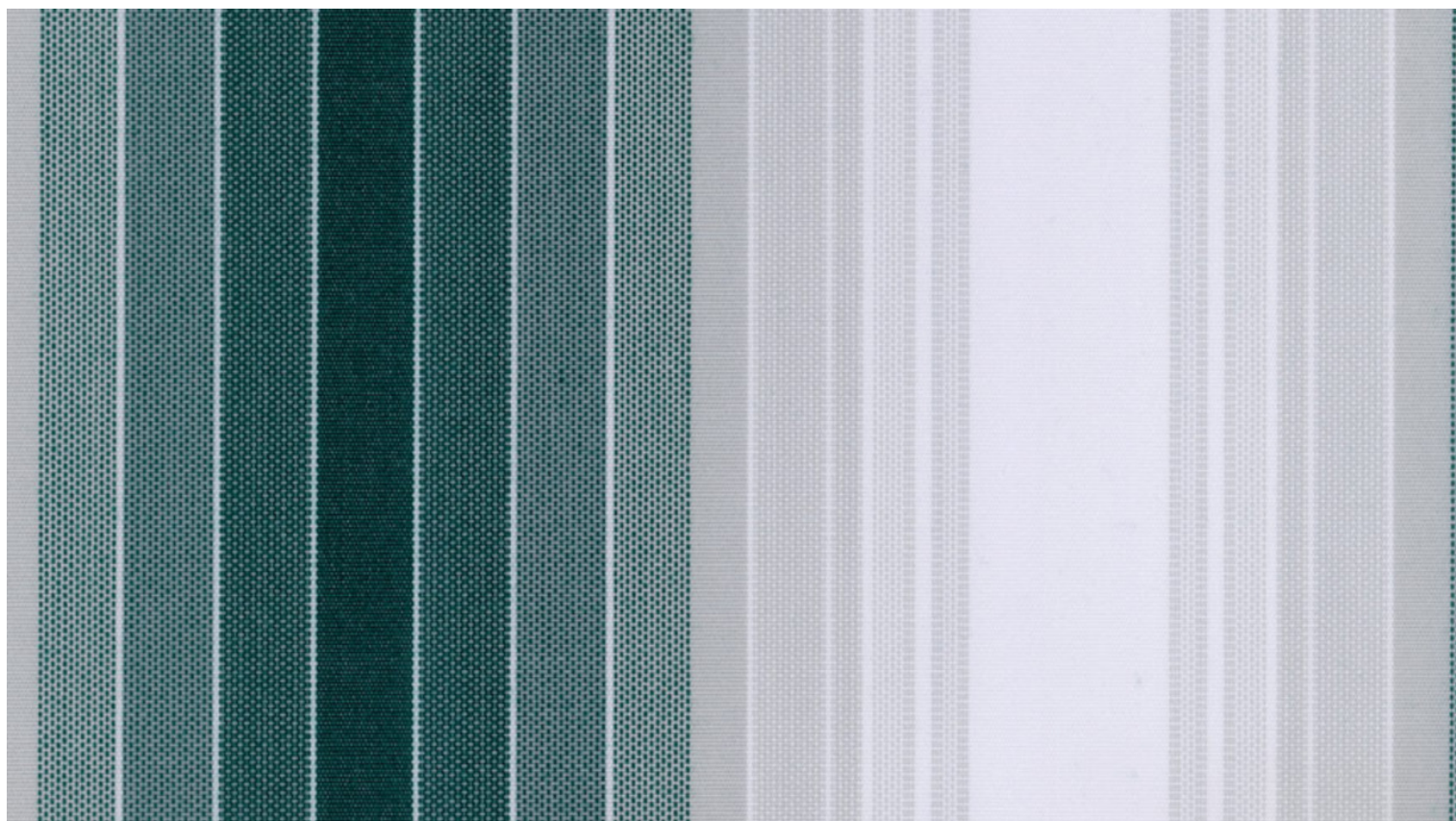


Art. 320252

Un rivenditore specializzato nelle Vostre vicinanze vi saprà consigliare nella scelta dei tessuti per tende da sole Sattler!



Dettagli

Collezione:	Sattler [elements]
Mondo dei colori:	Verde, Grigio
Campione/struttura:	Multiriga
Larghezza:	120 cm
Larghezza del rapporto:	24 cm
Valore UV:	80

**L'utilizzo del Design Selector non sostituisce la consulenza di un rivenditore qualificato.
A causa di circostanze tecniche la rappresentazione sullo schermo può divergere dalla realtà.*

Art. 320252

Un rivenditore specializzato nelle Vostre vicinanze vi saprà consigliare nella scelta dei tessuti per tende da sole Sattler!



Dettagli

Collezione:	Sattler [elements]
Mondo dei colori:	Verde, Grigio
Campione/struttura:	Multiriga
Larghezza:	120 cm
Larghezza del rapporto:	24 cm
Valore UV:	80

**L'utilizzo del Design Selector non sostituisce la consulenza di un rivenditore qualificato.
A causa di circostanze tecniche la rappresentazione sullo schermo può divergere dalla realtà.*

Sattler [elements]



Qualità in ogni fibra.

I nostri tessuti per tende da sole vengono prodotti con filo acrilico tinto al 100% in massa e garantiscono massima funzionalità.



Soddisfazione garantita per lunghi anni.

Una particolare lavorazione del tessuto non permette ad acqua, umidità e sporco di penetrarvi. Massima comodità e soddisfazione per lunghi anni.



Risparmiare energia in modo naturale.

Con una tenda da sole Sattler e un adeguato impianto è possibile ridurre di più dell' 80% il consumo energetico di un condizionatore.



Un tessuto esemplare.

Il senso di responsabilità è per noi fondamentale. La nostra ditta è certificata secondo la normativa ISO 9001:2008 e 14001:2004, i nostri tessuti sono certificati OEKO-TEX® e tutti i nostri prodotti rispettano le normative REACH.



Garanzia di protezione cutanea.

I nostri tessuti sono certificati secondo la normativa UV Standard 801 per la protezione contro i raggi ultravioletti, la normativa internazionale più severa in merito ai sistemi di misurazione.